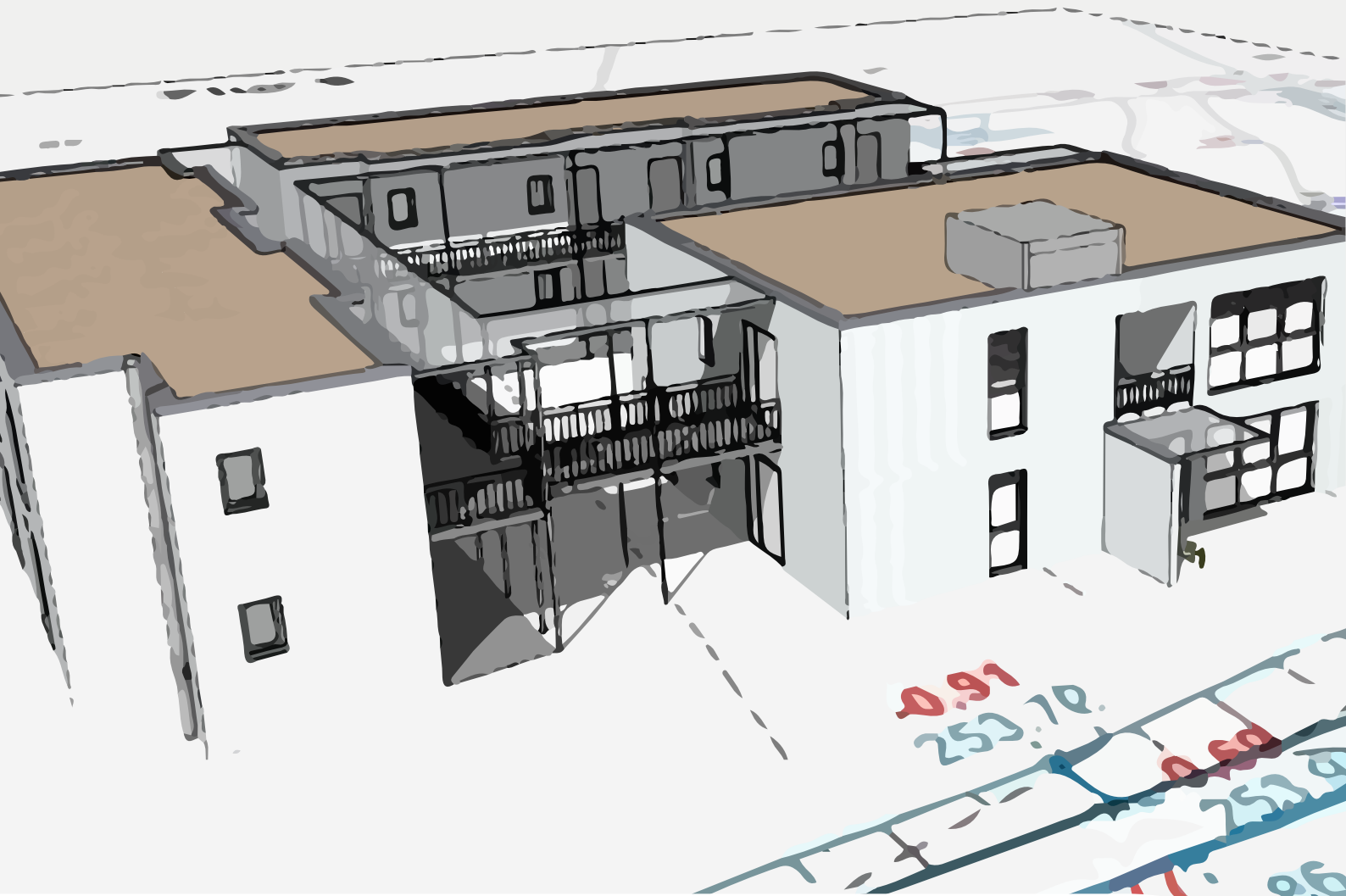


Neubau Vitos Besondere Wohnform

→ Vitos Haina baut in der Bahnhofstraße 29 ein **Apartmenthaus für die Vitos Besondere Wohnform Gemünden** – die neue Heimat für 16 Erwachsene mit seelischer Behinderung.



Lebensraum für 16 Menschen



Liebe Bürgerinnen und Bürger von Gemünden,

Vitos Haina ist auf dem Weg in die Zukunft. Unser Ziel ist es, psychisch kranken Menschen die bestmögliche Unterstützung zu bieten und die maximale Teilhabe am gesellschaftlichen Leben zu ermöglichen. Wir erweitern unsere Behandlungs- und Betreuungsangebote. Wir modernisieren unsere Einrichtungen. Und an verschiedenen Standorten realisieren wir Neubauten.

Wie Sie der Zeitung entnehmen konnten, entsteht seit wenigen Wochen in Haina ein Neubau für die Vitos Klinik für forensische Psychiatrie. Im nächsten Jahr beginnen die Bauarbeiten für die neue Vitos Klinik für Psychiatrie und Psychotherapie an unserem Stammsitz. Und in Bad Wildungen haben wir kürzlich mit der Vitos psychiatrischen Tagesklinik und der Vitos psychiatrische Ambulanz den Neubau an der Königsquelle bezogen.

Vitos Besondere Wohnform Gemünden

Auch in Gemünden werden wir künftig präsent sein. In diesem Magazin möchte

ich Sie über unsere Pläne in der Bahnhofstraße informieren.

Dort wird in den nächsten Monaten eine Einrichtung mit dem Namen Vitos Besondere Wohnform Gemünden entstehen. Sie gehört zu den Vitos begleitenden psychiatrischen Diensten Haina. Unsere Mitarbeiterinnen und Mitarbeiter bieten Menschen mit seelischer Behinderung verschiedene Formen der Unterstützung an. Die Leistungsangebote sind sehr flexibel und orientieren sich am Bedarf. Unser Auftrag ist es, die seelisch behinderten Menschen bei der Teilhabe am gesellschaftlichen Leben zu fördern.

Seit vielen Jahren betreiben wir in Haina und in Löhlbach zwei Wohngruppen. Die Wohngruppe „An der Wohra“ und das Haus „Mühlenberg“. Dort leben Menschen mit seelischer Behinderung in Gemeinschaft und werden von uns in verschiedenen Bereichen des Lebens unterstützt.

Für diese Klientinnen und Klienten schaffen wir den aktuellen Standards und den

Vorgaben des Bundesteilhabegesetzes entsprechenden Wohnraum. Unser Plan ist, die beiden Wohngruppen aufzugeben und in Gemünden mit einem modernen Apartmenthaus eine neue Heimat für diese 16 Erwachsene zu schaffen.

Bauarbeiten beginnen im Januar 2023

Nach umfangreicher Planung und intensiver Abstimmung mit den Gremien der Stadt Gemünden haben wir das Grundstück in der Bahnhofstraße 29 erworben. Unser Bauantrag wurde genehmigt, sodass wir im Januar 2023 mit den Arbeiten zur Errichtung des Apartmenthauses beginnen werden.

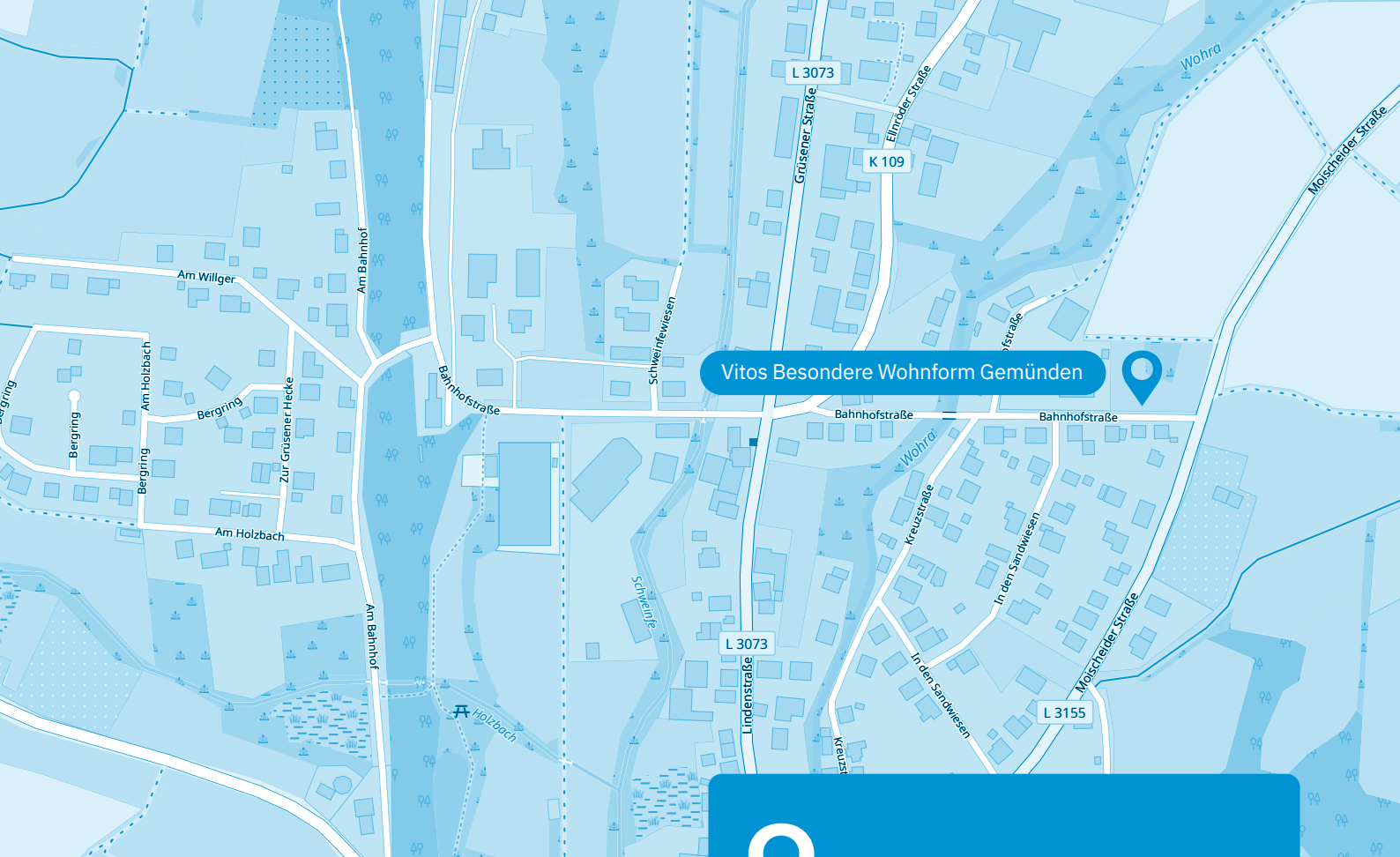
An allen unseren Vitos Standorten ist uns ein harmonisches Miteinander von Klient/-innen, Patient/-innen, Mitarbeiter/-innen und Nachbar/-innen ein Anliegen. Wir pflegen eine gute Nachbarschaft mit einem offenen Austausch. Hören Sie sich gerne in Haina (Kloster) um. Wir freuen uns sehr, wenn Sie uns und unsere Klientinnen und Klientinnen offen in Ihrer Gemeinschaft aufnehmen.

Die Vitos Unternehmenswerte kompetent, zugewandt, vertrauenswürdig und transparent bringen auf den Punkt, was uns wichtig und wertvoll ist.

Wenn Sie über unsere Antworten in dieser Broschüre hinausgehende Fragen haben, wenden Sie sich gerne direkt an uns. Ihre Anliegen können Sie beispielsweise per E-Mail an uns richten. Die Adresse lautet: fragen@vitos-haina.de.

Mit freundlichen Grüßen

*Matthias Müller
Geschäftsführer*



Vitos Besondere Wohnform Gemünden im Überblick

Der Neubau für die Vitos Besondere Wohnform Gemünden wird ab Januar 2023 auf dem Grundstück Bahnhofstraße 29 in Gemünden errichtet. Das Grundstück ist rund 3700 Quadratmeter groß. Die bebaute Fläche beläuft sich auf 2600 Quadratmeter.

Der Neubau bietet Platz für insgesamt 16 Klientinnen und Klienten, die aktuell in den Wohngruppen „An der Wöhra“ in Haina und „am Mühlberg“ in Löhlbach leben. Es handelt sich somit um einen Ersatzneubau. Vitos Haina geht aktuell von einer Investitionssumme von rund drei Millionen Euro aus.

Die 16 Einzelapartments mit Bad und kleiner Küche sind barrierefrei und jeweils 22 Quadratmeter groß. Die acht Einheiten im Erdgeschoss verfügen jeweils über eine eigene kleine Terrasse.

Die Apartments sind durch sogenannte Laubengänge miteinander verbunden. Die Apartmentanlage besteht aus insgesamt drei Baukörpern, die mitei-

Anreise

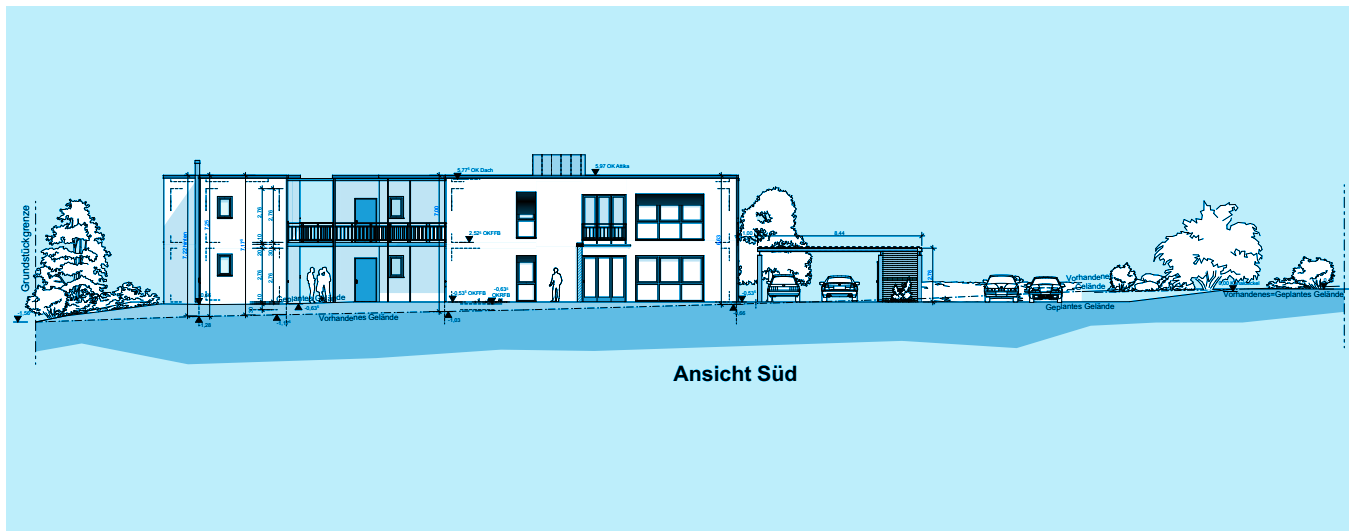
Die Lage in Gemünden

Der Neubau entsteht auf dem Eckgrundstück Bahnhofstraße/Moischeider Straße. Neben der Größe hat Vitos Haina auch die Lage als geeignet bewertet. Trotz der Ortsrandlage sind Innenstadtbereich und Supermärkte fußläufig gut zu erreichen. Dies ist ein wichtiges Kriterium, um dem Ansatz der Inklusion und damit der Teilhabe am gesellschaftlichen Leben Rechnung zu tragen.

einander verbunden sind: zwei Trakte mit den Apartments und ein zentrales Gebäude für Verwaltung und Sozialräume.

Die Gebäude sind zweigeschossig konzipiert. Die Klientinnen und Klienten verpflegen sich entweder eigenständig in ihren Apartments oder nehmen die Mahlzeiten in Gemeinschaft zu sich. Das Essen wird vor Ort zubereitet. Es wird nicht vom Standort Haina täglich nach Gemünden gebracht.

Das sollten Sie über die **Vitos Besondere Wohnform Gemünden** wissen



Warum will Vitos Haina eine Wohnanlage in Gemünden bauen?

Aktuell leben 16 Menschen mit seelischer Behinderung in den Wohngruppen „An der Wohra“ auf dem Campus von Vitos Haina und in der Wohngruppe „Am Mühlberg“ im Ortsteil Löhlbach. Diese Wohnangebote entsprechen jedoch nicht mehr Standards des Bundesteilhabegesetzes. Diese Menschen haben einen chronisch-rezidivierenden Krankheitsverlauf. Dies bedeutet, dass die psychische Erkrankung bereits langandauernd (chronisch) ist, zwischen durch eine Besserung zeigt, aber phasenweise wiederkehrt (rezidivieren). Bei diesem Krankheitsverlauf sind Veränderungen im Hilfebedarf die Regel. Deshalb soll die Hilfe so flexibel organisiert werden, dass Art, Umfang und Ort dem Bedarf angepasst werden und die Menschen in ihrem Lebensumfeld integriert bleiben können.

Die geplante Einrichtung nennt sich Vitos Besondere Wohnform. Was bedeutet das?

Von entscheidender Bedeutung für den Erfolg von Eingliederung, Rehabilitation und Behandlung ist die Berücksichtigung der menschlichen Grundbedürfnis-

se nach sozialer Verwurzelung durch eine eigene Wohnung und die Gestaltung des eigenen Lebensumfeldes. Die Vitos begleitenden psychiatrischen Dienste Haina stärken das Recht der Klientinnen und Klienten auf eine individuelle Wohnform.

In der geplanten Wohnanlage erhalten deshalb alle Menschen ein eigenes, rund 22 Quadratmeter großes Apartment mit eigener kleiner Küchenzeile und einem Bad. Die Wohnanlage sieht darüber hinaus auch Gemeinschaftsräume und Küchen für gemeinsame Aktivitäten vor.

Welche Unterstützung bietet Vitos den Menschen?

In der Regel versorgen sich die Klientinnen und Klienten eigenständig. Bei Bedarf erhalten Sie jedoch Unterstützung, beispielsweise durch Assistenzkräfte. Diese unterstützen und leiten die Menschen bei der Reinigung der Apartments, bei der Wäschepflege oder bei der Nahrungszubereitung an. Sie unterstützen die Klientinnen und Klienten außerdem bei Einkäufen und anderweitigen Besorgungen. Darüber hinaus gibt es in der Einrichtung vielfältige therapeutische Angebote: von der Ergo- bis zur Beschäftigungstherapie.

Gehen die Klientinnen und Klienten einer regulären Beschäftigung nach?

Wie das Wohnen gehört auch die Arbeit zu den menschlichen Grundbedürfnissen. Nicht arbeiten zu können ist für die meisten Menschen eine erhebliche Einschränkung, ein Verlust an Lebensqualität, individueller Freiheit und Autonomie. Für die Entwicklung von Selbstwertgefühl und Selbstvertrauen ist Arbeit ein wesentlicher Faktor.

Psychisch kranke Menschen sind zwar häufig dem Stress und den Belastungen einer regelmäßigen beruflichen Tätigkeit nicht oder nur teilweise gewachsen, umso mehr benötigen sie sinnvolle Betätigungen. Diese helfen ihnen, ihren Tagesablauf zu strukturieren, ihre Fähigkeiten zu erkennen und zu erweitern und soziale Kontakte aufzubauen.

Die Vitos begleitenden psychiatrischen Dienste Haina schöpfen alle Möglichkeiten aus, den Klientinnen und Klienten sinnvolle Tätigkeitsfelder zu eröffnen. In der Arbeitstherapie und in den Beschäftigungsbereichen existieren vielfältige Angebote. Sie haben zudem die Möglichkeit, beeinträchtigte Fähigkeiten zu



trainieren. Die Mitarbeiterinnen und Mitarbeiter begleiten die Klientinnen und Klienten, soweit möglich und erwünscht, auch auf dem Weg in den Arbeitsmarkt: über die Vermittlung in beschützte Arbeitsplätze, über niedrigschwellige Zuverdienstangebote, begleitete Minijobs und Arbeiterprobungen.

Was heißt das konkret?

In Kooperation mit den Bathildisheimer Werkstätten bieten die Vitos begleitenden psychiatrischen Dienste Haina sogenannte Betriebsintegrierte Beschäftigungsplätze (BIB) an. Organisatorisch handelt es sich dabei um an die Bathildisheimer Werkstätten gebundene Werkstattplätze. Diese Plätze bieten

den Klientinnen und Klienten die Perspektive, dass sie trotz ihrer psychischen Erkrankung einer sozialversicherungspflichtigen Beschäftigung nachgehen und somit auch Rentenansprüche erwerben können. In einem relativ geschützten Umfeld werden sie im Rahmen ihrer Möglichkeiten gefordert und gefördert. Sie fühlen sich gebraucht und als vollwertiges Mitglied der Gesellschaft. Dies ist ein großer Schritt zurück in ein normales Leben.

Wie viele Vitos Beschäftigte werden in der Einrichtung arbeiten?

Etwa zehn Kolleginnen und Kollegen. Sie haben ganz unterschiedliche Qua-

lifikationen. Das Team besteht aus Gesundheits- und Krankenpfleger/-innen, Kolleg/-innen mit Fachqualifikationen in der psychiatrischen Pflege, aber auch therapeutisches Fachpersonal für die ergotherapeutischen Angebote oder die Beschäftigungstherapie. In den Einrichtungen der Vitos begleitenden psychiatrischen Dienste Haina ist es beispielsweise üblich, dass entsprechend ausgebildete Kolleginnen und Kollegen auch gemeinsam mit den Klientinnen und Klienten die Grundstücke in Schuss halten: Rasenmähen, Blumenpflanzen, Straße fegen, etc.

Sind immer Vitos Mitarbeiterinnen und Mitarbeiter in der Einrichtung?

Ja. Sie arbeiten im Schichtdienst. Rund um die Uhr sind Kolleginnen und Kollegen in der Einrichtung und stehen für die Anliegen der Klientinnen und Klienten zur Verfügung. Es ist also stets ein Ansprechpartner greifbar – natürlich auch für die Nachbarschaft, falls es zum Beispiel etwas zu besprechen gibt.

Wie sieht es mit Parkplätzen aus?

Die Entwürfe sehen Parkraum für Dienst- und Privatfahrzeuge der Mitarbeiterinnen und Mitarbeiter vor. Es wird also nicht die Regel sein, dass Fahrzeuge von Mitarbeiterinnen und Mitarbeitern in den angrenzenden Straßen parken.

Die Vitos **begleitenden psychiatrischen Dienste** Haina



Erwin Gruber
Regionalleiter

Eine Betriebsstätte und elf Einrichtungen: Die Vitos begleitenden psychiatrischen Dienste Haina sind seit Januar 2022 mit der Übernahme der Vitos begleitenden psychiatrischen Dienste Kurhessen einer der größten Träger der Eingliederungshilfe in Nordhessen. Sie agieren in den Landkreisen Waldeck-Frankenberg, Schwalm-Eder und Kassel sowie in der Stadt Kassel.

Die Vitos begleitenden psychiatrischen Dienste Haina werden von Erwin Gruber geleitet.

Rund 120 Mitarbeiterinnen und Mitarbeiter begleiten mehr als 300 Klientinnen und Klienten in unterschiedlichen Leistungsbereichen der Vitos Eingliederungshilfe und des Wohnpflegeheims. Diese schafft für Menschen mit chronisch psychischen Erkrankungen oder Suchterkrankungen in Kombination mit extremen Verhaltensstörungen oder kognitiven Störungen ein Lebensumfeld, das ihren Bedürfnissen angepasst ist. Diese Struktur fängt die Menschen auf und vermittelt ihnen die Sicherheit, aus der sie mit ihren Handicaps wieder Schritte in die gesellschaftliche Teilhabe wagen können.



Seit der Gründung im Jahr 2000 mit der ersten Wohngruppe hat sich das Angebot der Vitos begleitenden psychiatrischen Dienste Haina in nur wenigen Jahren erweitert und ausdifferenziert. Um den Klientinnen und Klienten optimale Lebensbedingungen zu ermöglichen, arbeiten die Vitos begleitenden psychiatrischen Dienste Haina in einem gemeindepsychiatrischen Netzwerk intensiv mit anderen Institutionen zusammen. Hierzu zählen neben den Vitos eigenen Kliniken, Tageskliniken und Ambulanzen und den niedergelassenen Ärztinnen und Ärzten und Therapeutinnen und Therapeuten auch der Lan-

des Wohlfahrtsverband Hessen, örtliche Sozialhilfeträger, Krankenkassen und die sozialpsychiatrischen Dienste der Städte und Gemeinden.

Das Betreuungs- und Behandlungsangebot richtet sich an Menschen mit einer fachärztlich bestätigten andauernden psychischen Erkrankung. Dazu gehören Psychose und Sucht, Alkohol- und Drogenfolgeerkrankung, für die keine andere Versorgungsmöglichkeit besteht.

Das Angebot der elf Einrichtungen in den Bereichen Vitos Betreutes Wohnen, Vitos Besondere Wohnform, Vitos Familienwohnen und Vitos Wohnpflege-

heim umfasst die Lebensfelder Wohnen, Arbeit und Freizeit. Ausgerichtet an dem individuellen Bedarf der Klient/-innen reicht das Angebot von einer intensiven – auch pflegerischen – Betreuung bis hin zur gelegentlichen Beratung.

Eine Besonderheit am Standort Haina bietet das Therapieangebot der Tiergestützten Intervention sowie ein Angebot für Betriebsintegrierte Beschäftigung (BiB). Diese soll den Klientinnen und Klienten dabei helfen, auch im Umgang mit Tieren soziale Fähigkeiten neu zu entdecken oder weiterzuentwickeln und sich der Bedürfnisse anderer bewusst zu werden.

Unsere Standorte



Vitos und Vitos Haina

Die Kernaufgabe von Vitos ist die Diagnostik und Behandlung von Erwachsenen, Kindern und Jugendlichen in psychiatrischen, psychosomatischen und forensisch-psychiatrischen Kliniken. Mit 3.700 Betten/Plätzen ist das Unternehmen in Hessen größter Anbieter für die ambulante, teil- und vollstationäre Behandlung psychisch kranker Menschen. In den Fachkliniken für Neurologie und Orthopädie behandelt Vitos 47.200 Patient/-innen ambulant und stationär. Für Menschen mit geistiger bzw. seelischer Behinderung, für die psychiatrische Reha und in der Jugendhilfe bietet Vitos 2.500 Plätze.

11.000 Mitarbeiter/-innen erwirtschaften an 114 Standorten in 75 Orten einen jährlichen Gesamtertrag von 700 Mio. Euro. Sie behandeln insgesamt 43.000 Patient/-innen stationär/teilstationär und 175.000 ambulant.

Vitos, das sind in Hessen 20 verbundene Unternehmen, davon 16 gemeinnützig. Alleingesellschafter ist der Landeswohlfahrtsverband Hessen.

Fast 500-jährige Geschichte

Vitos Haina ist eines dieser Tochterunternehmen von Vitos. Seit Landgraf Philipp der Großmütige 1533 das Hohe Hospital gegründet hat, werden an den Ausläufern des Kellerwaldes psychisch kranke Menschen versorgt.

Die größte Einrichtung ist die Vitos Klinik für forensische Psychiatrie Haina, die hessenweit für die Behandlung erwachsener, psychisch gestörter Rechtsbrecher zuständig ist. Die Klinik betreibt einen Standort in der Universitätsstadt Gießen.



1988 als forensische Institutsambulanz gegründet, ist die Vitos forensisch-psychiatrische Ambulanz Hessen heute eine eigene Betriebsstätte. Mit sieben Nachsorgeteams ist sie von den Standorten Haina, Kassel, Gießen, Schotten und Wiesbaden aus hessenweit für die ambulante Behandlung psychisch gestörter Rechtsbrecher für die Dauer der Führungsaufsicht zuständig.

Die Vitos Klinik für Psychiatrie und Psychotherapie Haina ist eine Fachklinik für alle psychischen Erkrankungen des Erwachsenenalters – einschließlich Sucht und Abhängigkeitserkrankungen. Neben Ambulanzen in Haina, Korbach und Bad Wildungen unterhält Vitos Haina in der Kreisstadt Korbach und in Bad Wildungen eine Tagesklinik. Aufsuchend agierenden die beiden Teams von Vitos Behandlung Zuhause.

mehr über die Vitos begleitenden psychiatrischen Dienste Haina unter www.vitos-haina.de